

INDOOR TOUCH-STELE



Die 55" Indoor-Stele mit Touchfunktion

fördert die Interaktion Ihrer Kunden am eigenen Standort und an Messen oder Ausstellungen.



Freistehend



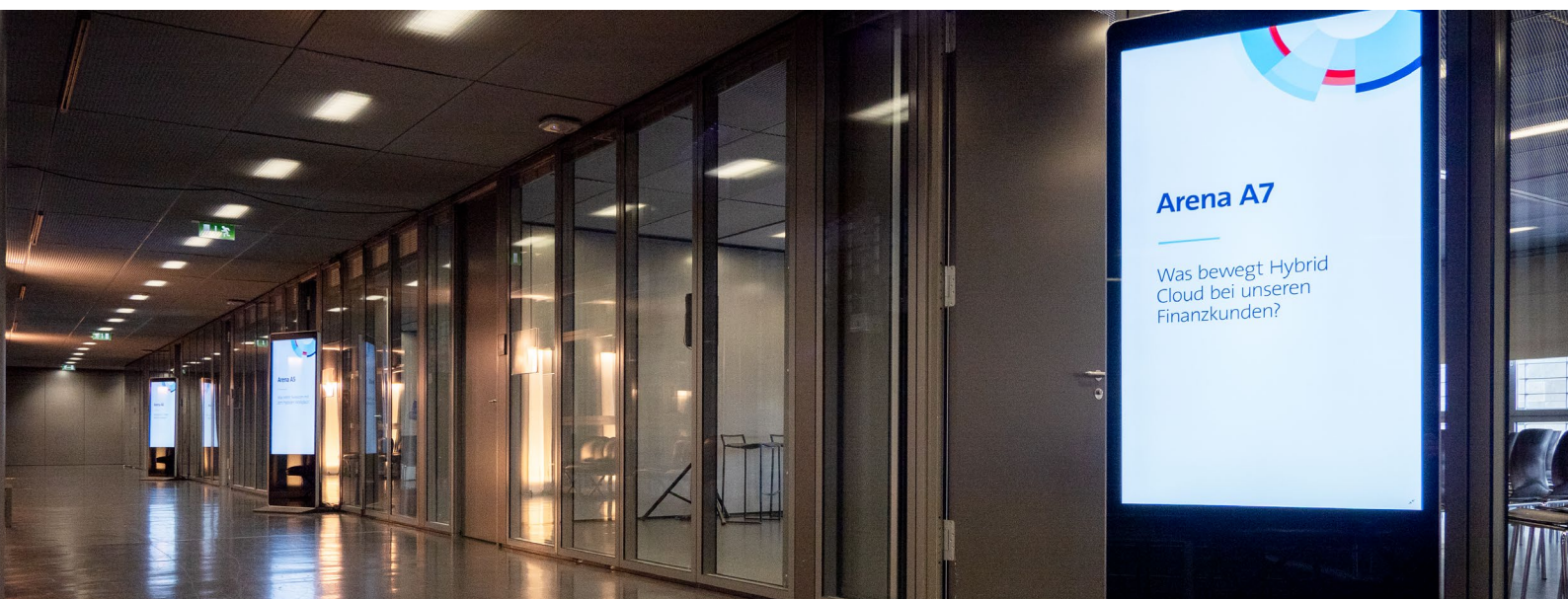
Indoor



Schnell aufgebaut



Touch

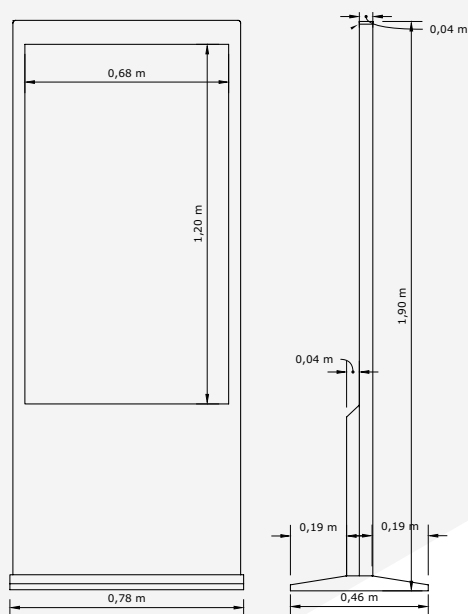




Miete



Kauf



Technische Daten

Monitor	55" LCD-Bildschirm, Seitenverhältniss 16:9
Auflösung	Full HD (1920 x 1080 px)
Grösse	H 190 cm x B 80 cm x T 4,6 cm
Gewicht	50,5 kg
Anschlüsse	HDMI, USB, RJ45, Wifi, SD-Karte
Farbe	Schwarz
Gehäuse	Metall
Funktionen	Kapazitive Multi-Touch Technologie
Inklusive	Integrierte Lautsprecher Integrierter leistungsstarker i7-Computer mit Windows 10, 128 GB SSD und 8GB RAM



Einsatz

Einsatzmöglichkeiten

Die Indoor-Stele mit Touchfunktion steht dort, wo die Zielgruppe sich aufhält. Sie eignet sich besonders für den Einsatz als interaktive Kundeninformationstafel zum Beispiel im Einkaufszentrum, in der Arztpraxis, im Gartencenter, im Museum oder im Autohaus. Sie ermöglicht den Kunden ein schnelles Auffinden der gewünschten Information wie beispielsweise Standorte und Verfügbarkeiten von Produkten.

An Messen und Ausstellungen ist die Indoor-Stele mit Touchfunktion ein Blickfang und regt eine Interaktion mit der interessierten Zielgruppe an. Sie kann für weiterführende Informationen, für das Ausfüllen von Wettbewerbsformularen oder für das Spielen digitaler Spiele dienen – dank integriertem Lautsprecher sogar mit Ton.

Auch im Office findet die Indoor-Stele mit Touchfunktion ihre Anwendung. Sie eignet sich im Flur für das rasche Auffinden von Informationen für Mitarbeitende, Kunden und Lieferanten oder im Sitzungszimmer für die interaktive Präsentation von Informationen.



Montage

Montage und Betrieb

Die Stele kann freistehend an jedem beliebigen, waagrechten Standort in einem Gebäude aufgestellt werden.

Voraussetzungen: 230 V-Stromanschluss, Internetanschluss

Die Inhalte können beliebig angepasst werden und erscheinen umgehend auf dem Screen.

Gerne beraten wir Sie!